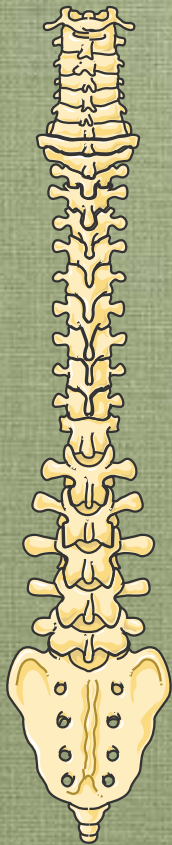




Napoli
19 Novembre 2007

Anatomia funzionale del rachide

dott. Ottorino Catani
chirurgo ortopedico
Ospedale S. Paolo di Napoli



Definizione di Postura



- Come **postura** si intende la posizione del **corpo** nello **spazio** e la relativa relazione tra i suoi segmenti corporei.

La corretta postura altro non è che la posizione più idonea del nostro corpo nello spazio per attuare le funzioni antigravitarie con il minor dispendio energetico sia in **dinamica** che in **statica**; ad essa vengono a concorrere vari fattori (neurofisiologici, biomeccanici, emotivi, psicologici e relazionali).

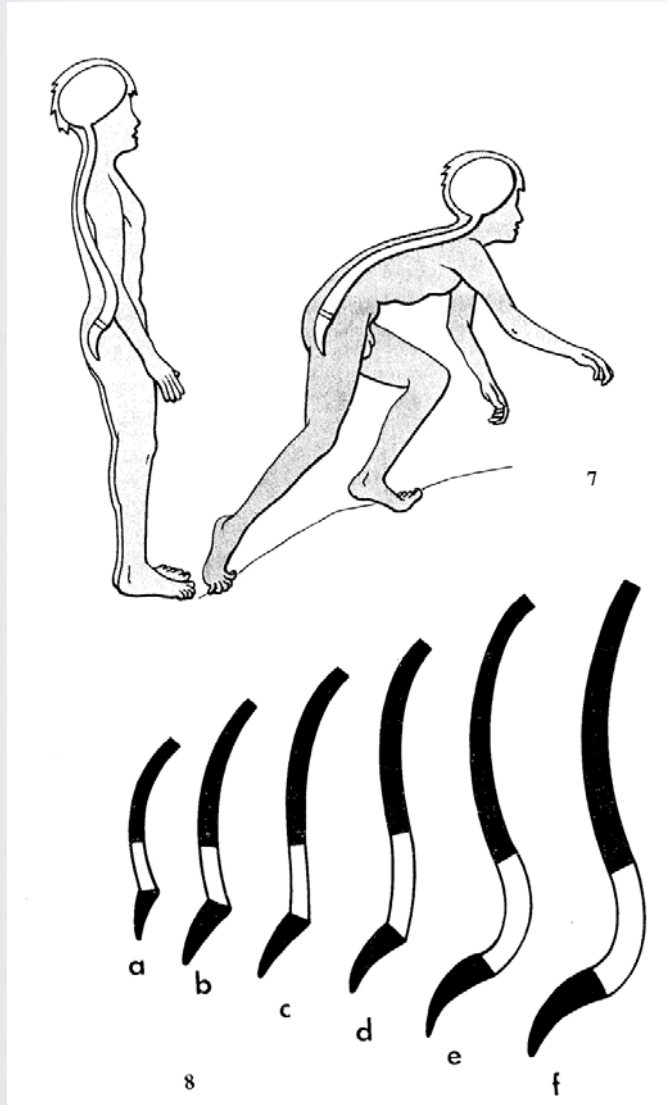
Importanti sono i concetti di spazialità, antigravità ed **equilibrio** che derivano da questa definizione. Il concetto di spazialità è immediatamente successivo a quello di postura, infatti la postura altro non è che il rapporto del corpo nei tre assi dello spazio. Per quanto riguarda l'equilibrio esso va definito come il miglior rapporto tra il soggetto e l'ambiente circostante; ne deriva che il corpo, sia in statica che in dinamica, assume un equilibrio ottimale a seconda degli stimoli ambientali che riceve e del programma motorio che adotta.

Posturologia

Studio della postura del corpo umano realizzata da una sintesi complessa di informazioni sensoriali multiple (propriocettive, esterolettive plantari, vestibulo labirintiche e visive)

ne risulta una ripartizione adattata del tono muscolare per raggiungere l'equilibrio e la stabilità

viene definita **sindrome da disfunzione posturale** una sindrome (cioè un corteo di manifestazioni cliniche) caratterizzata da una difficoltà a riconquistare un equilibrio perduto per un deficit di meccanismi riflessi



Filogenesi ed
ontogenesi
delle curve



- lordosi cervicale



- cifosi dorsale



- lordosi lombare

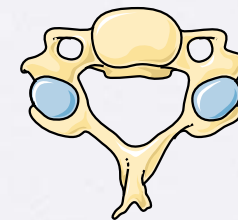
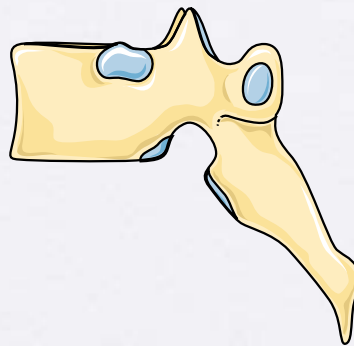
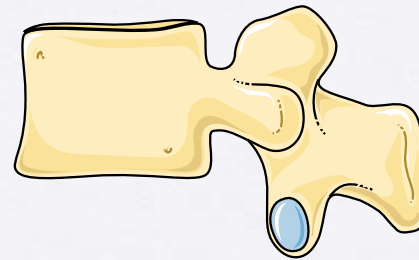
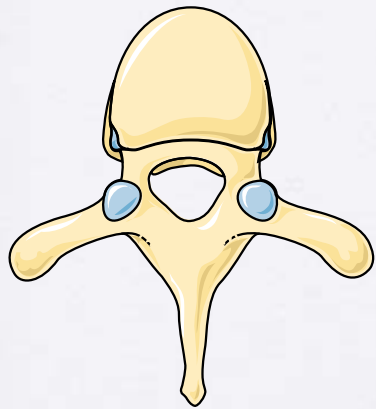


- cifosi sacrale

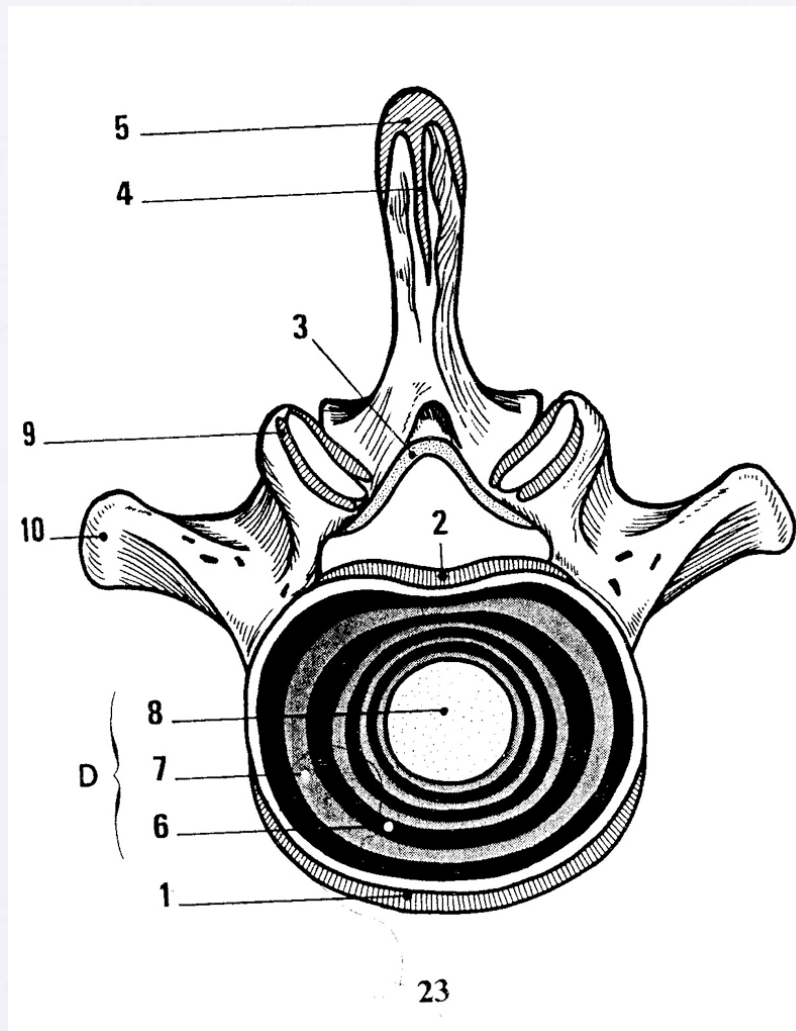
Divisioni funzionali del rachide



struttura vertebre



mezzi di unione



disco vertebrale

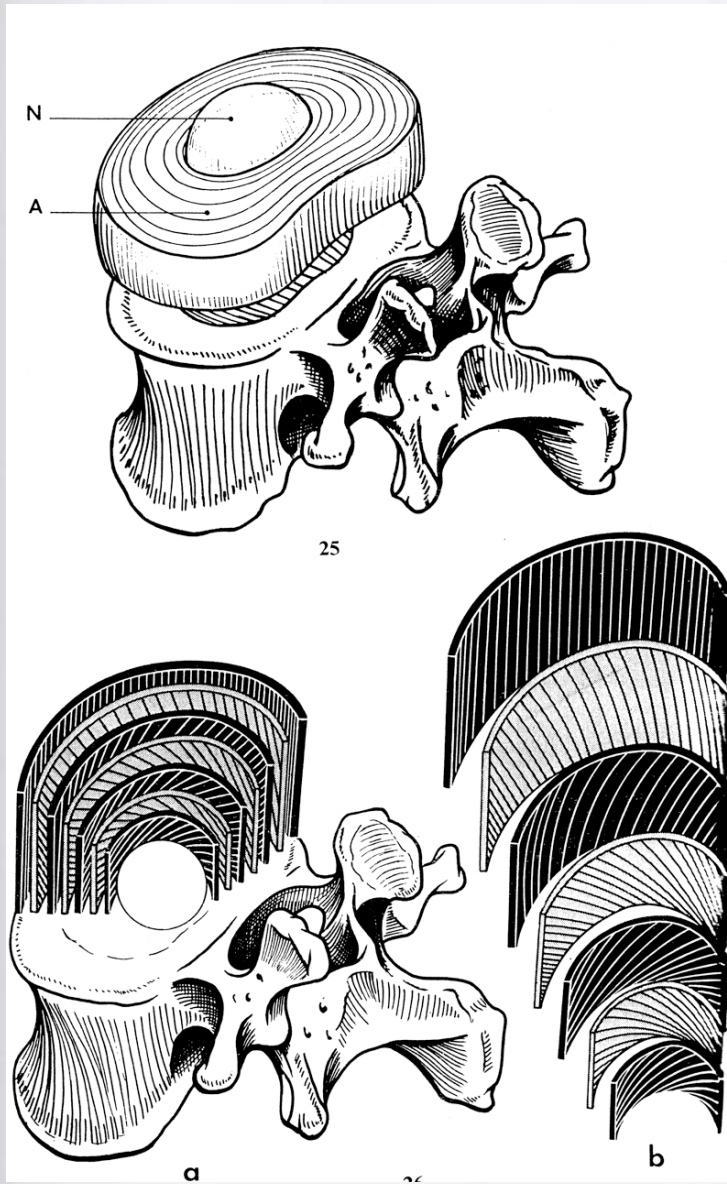


anello fibroso



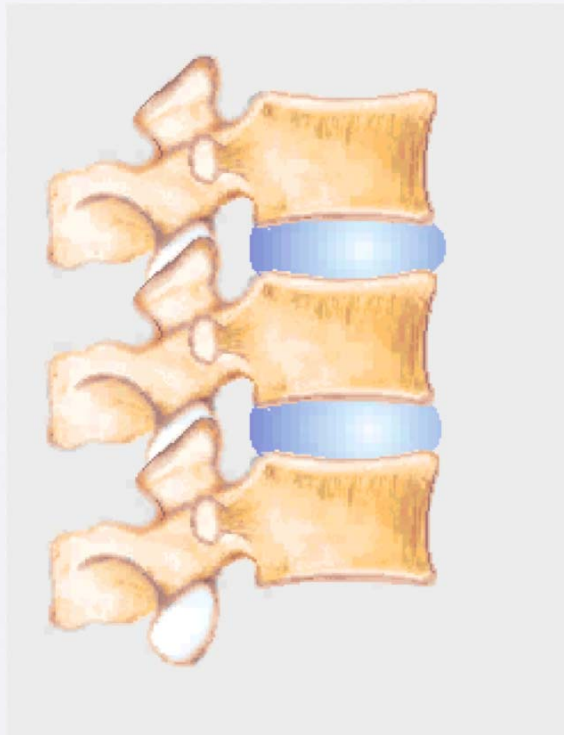
nucleo polposso



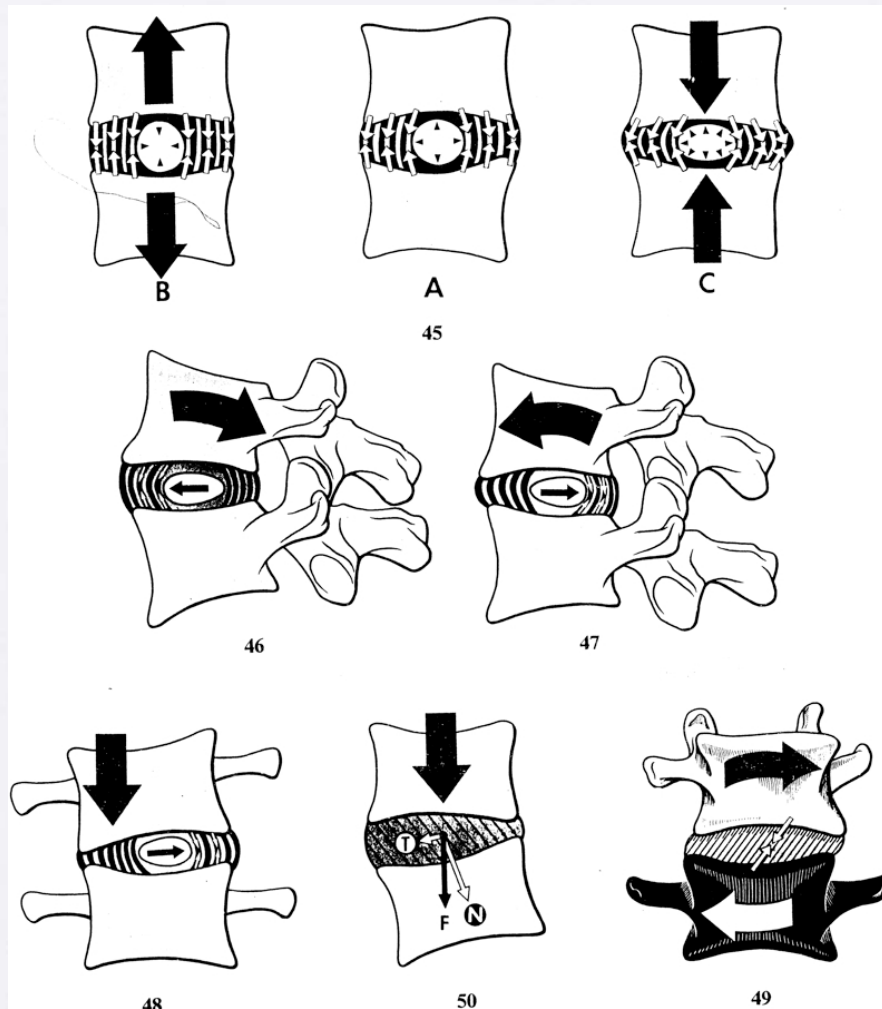


Struttura interna dell'anello fibroso

spostamenti funzionali del nucleo polposi



comportamento nei movimenti elementari



I muscoli del tronco

Divisione funzionale in muscoli



posteriori

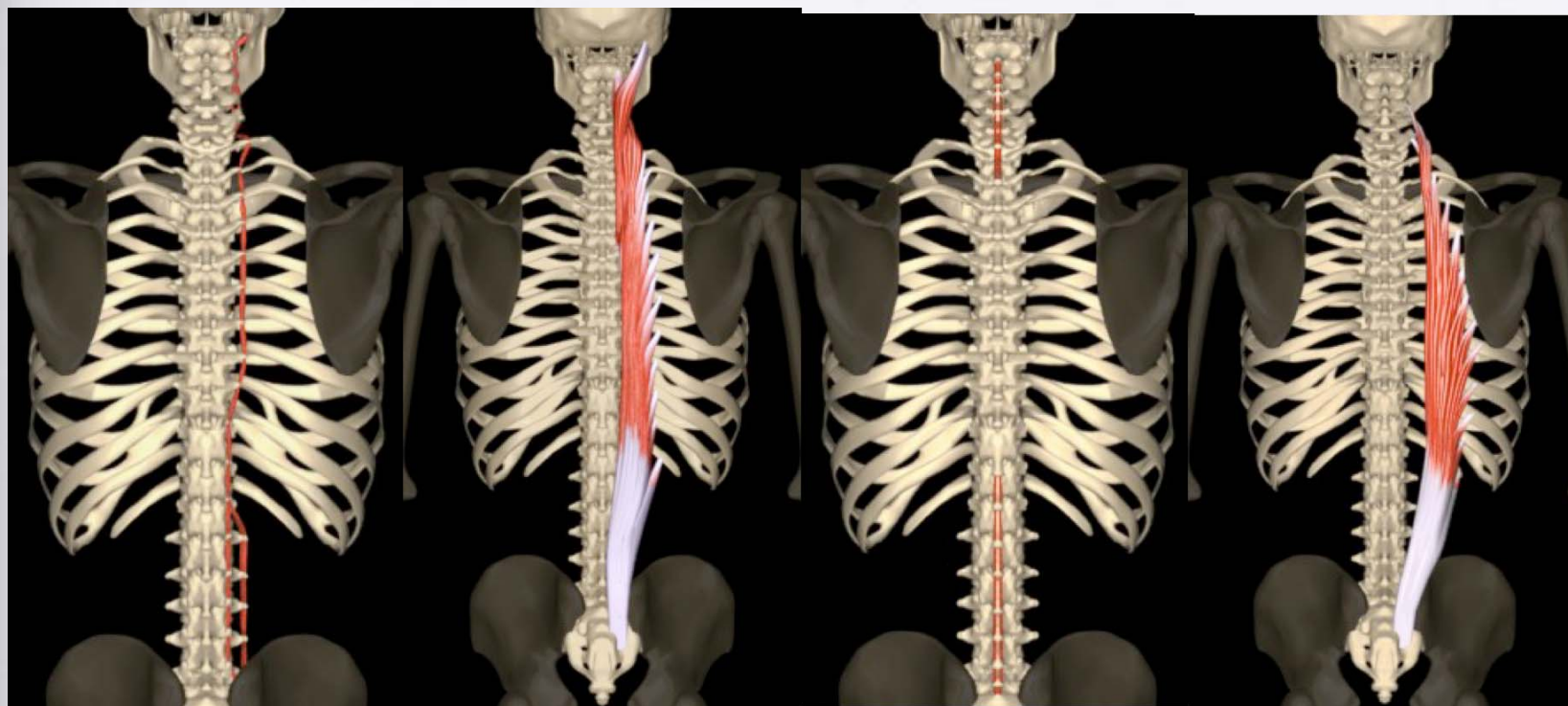


laterali

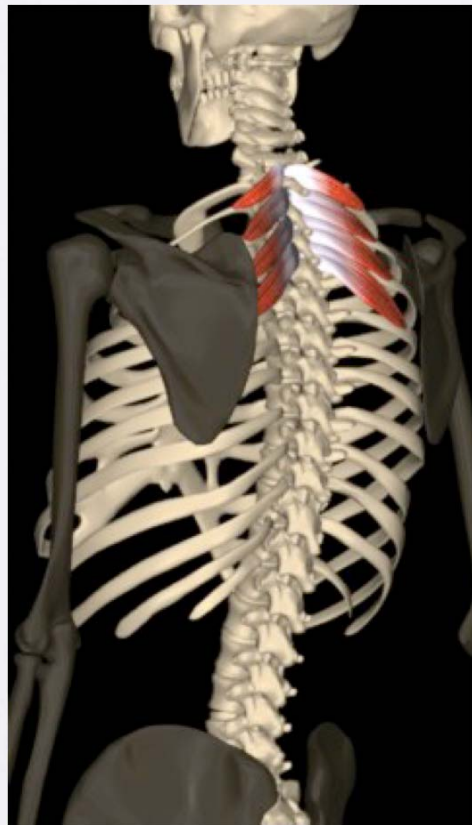


della parete addominale

muscoli posteriori



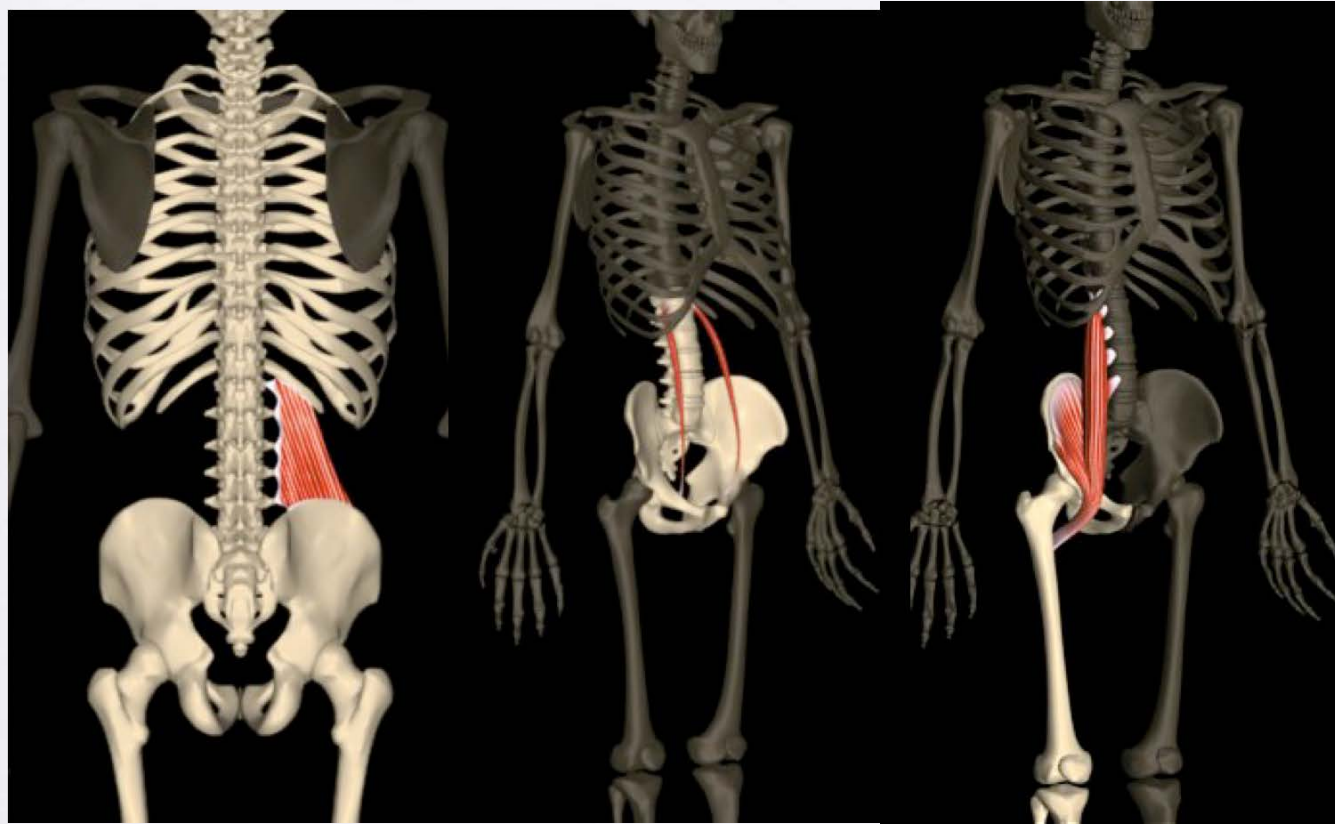
muscoli posteriori



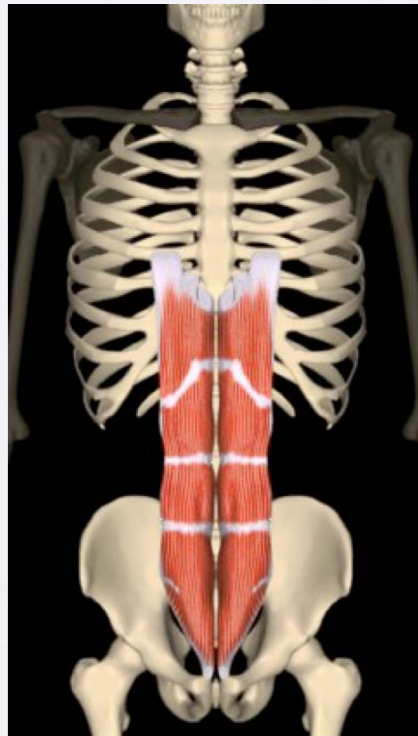
muscoli posteriori



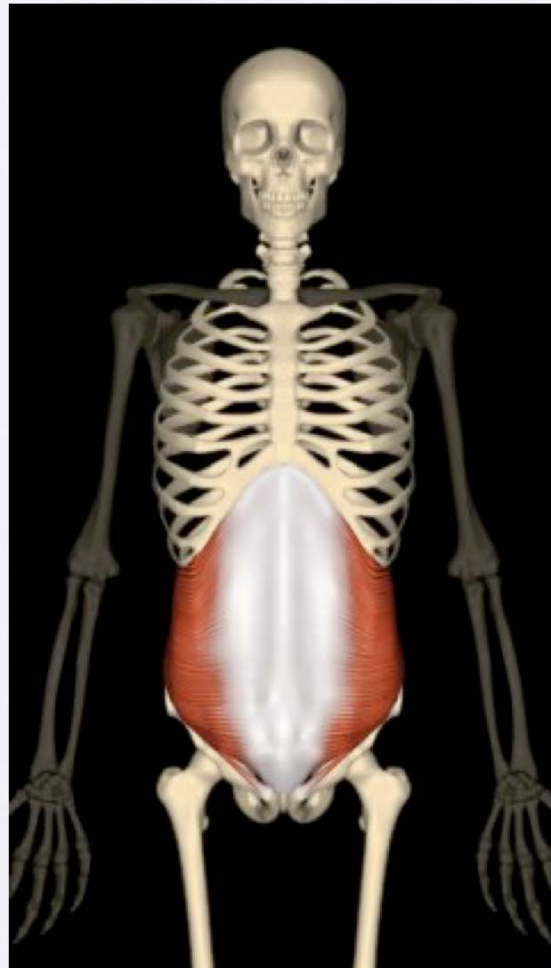
muscoli laterali del dorso



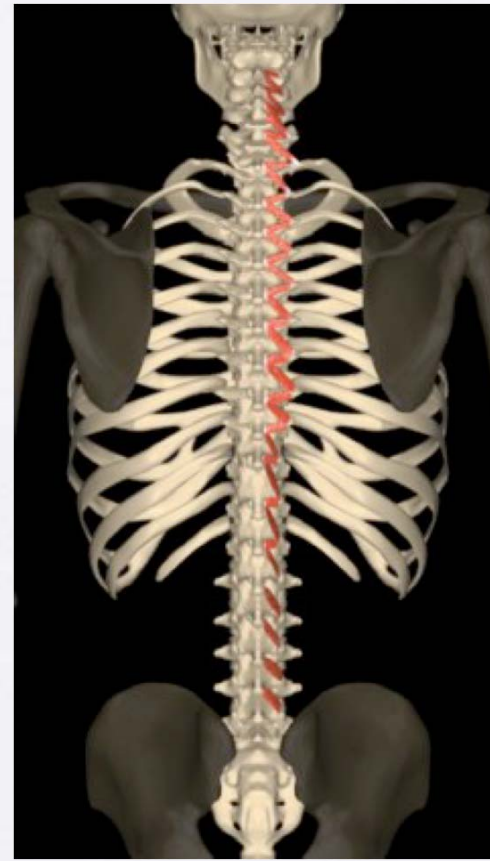
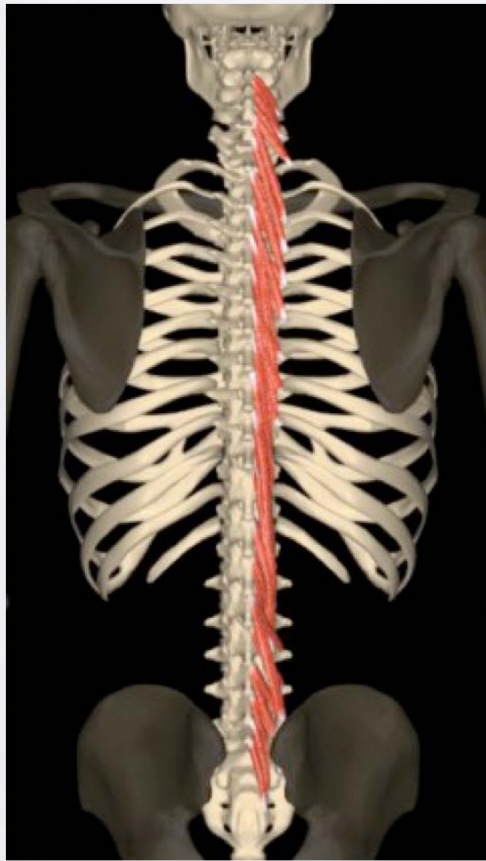
Muscoli parete addominale : retto e trasverso



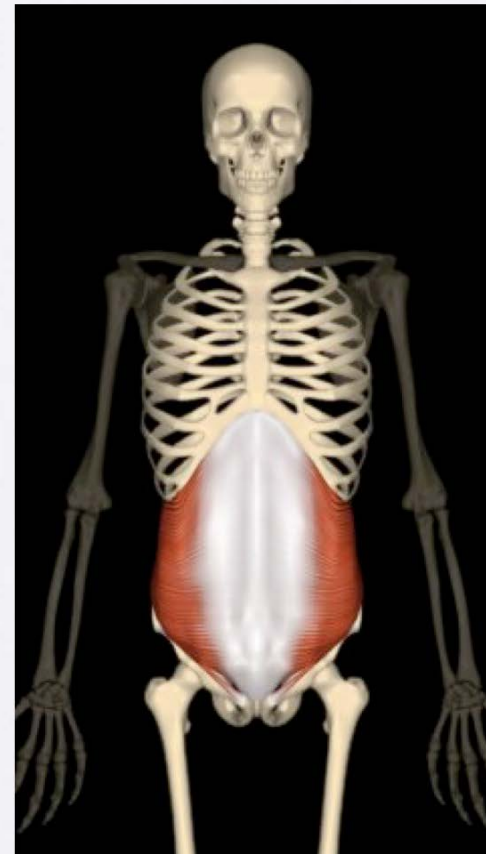
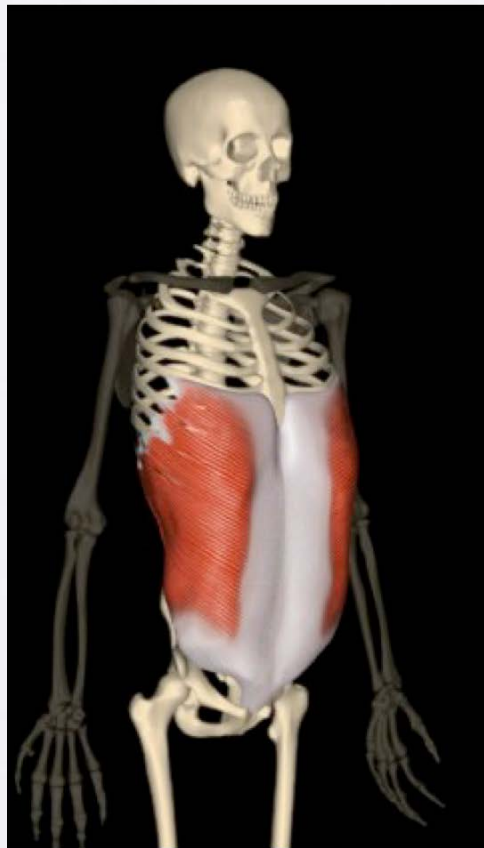
parete addominale: piccolo e grande obliquo



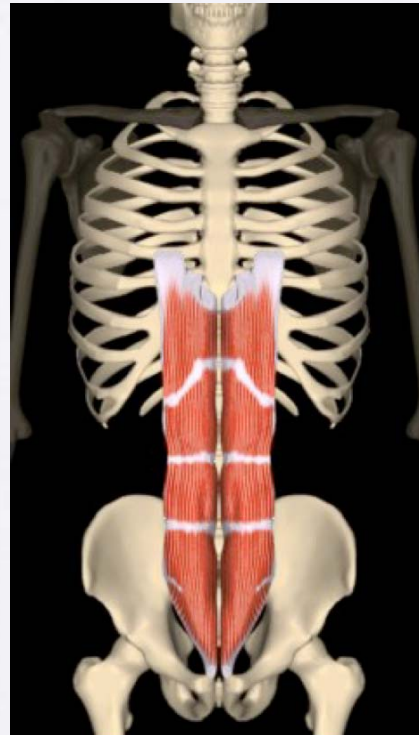
la rotazione del rachide : il contributo posteriore



il contributo anteriore nella rotazione



il contributo anteriore nella flessione del tronco

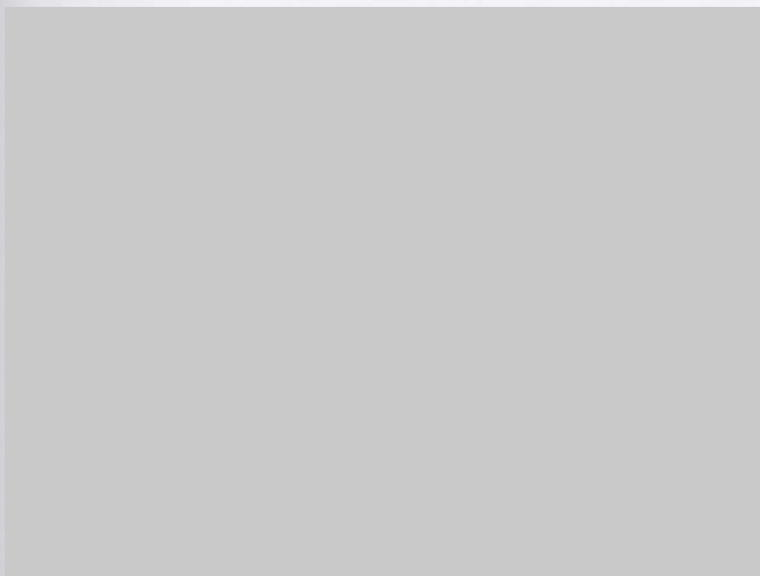




Flessione



Estensione

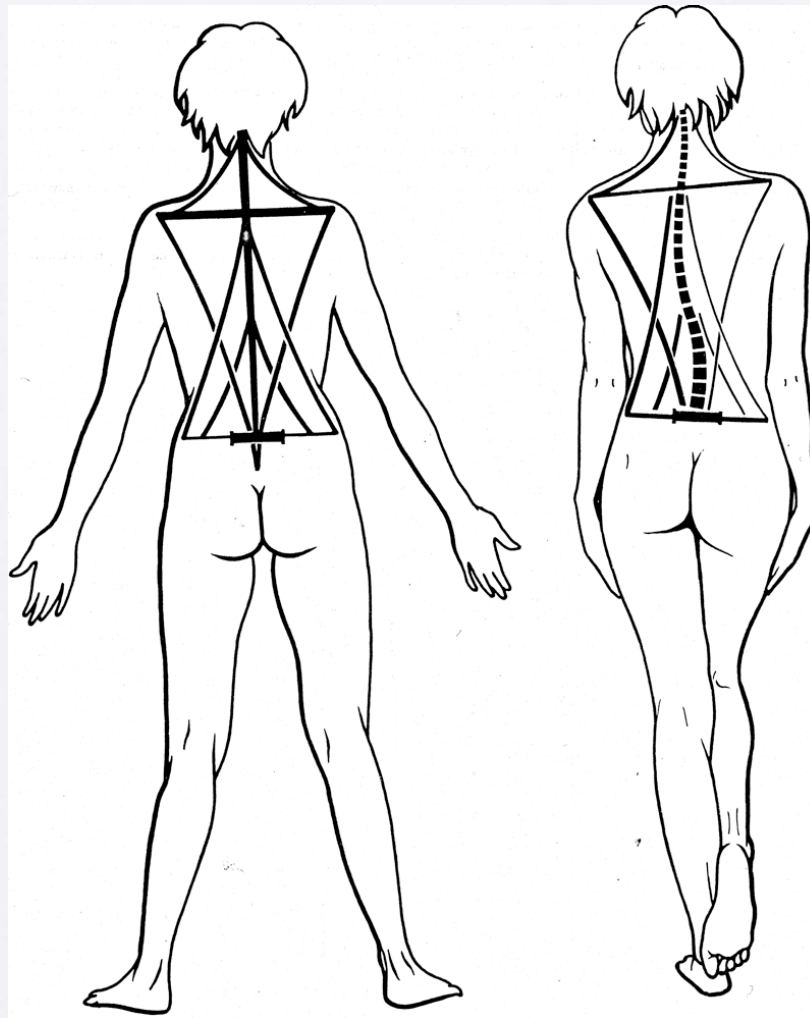


Rotazione



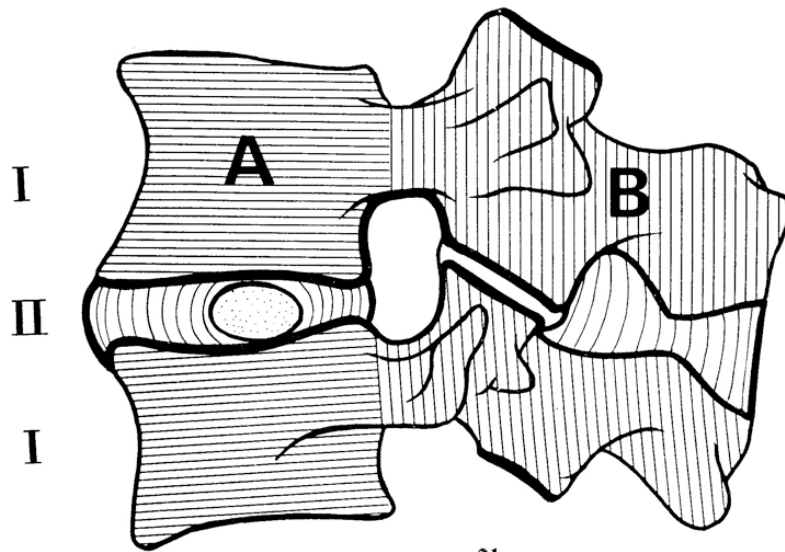
Inclinazione laterale

asse a tiranti

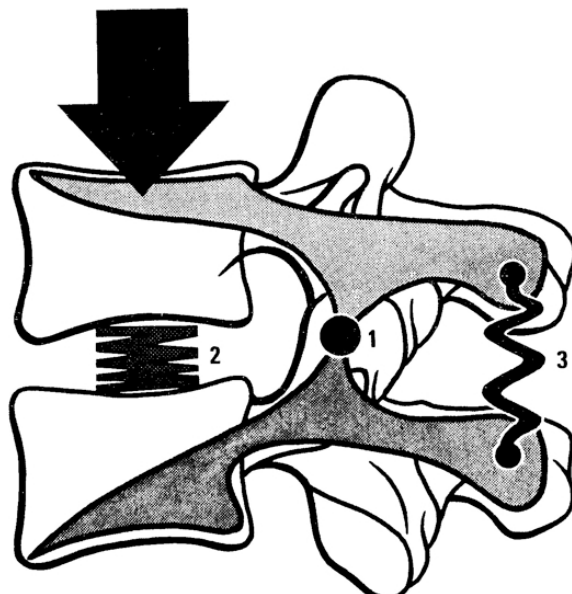


Funzione di ammortizzatore

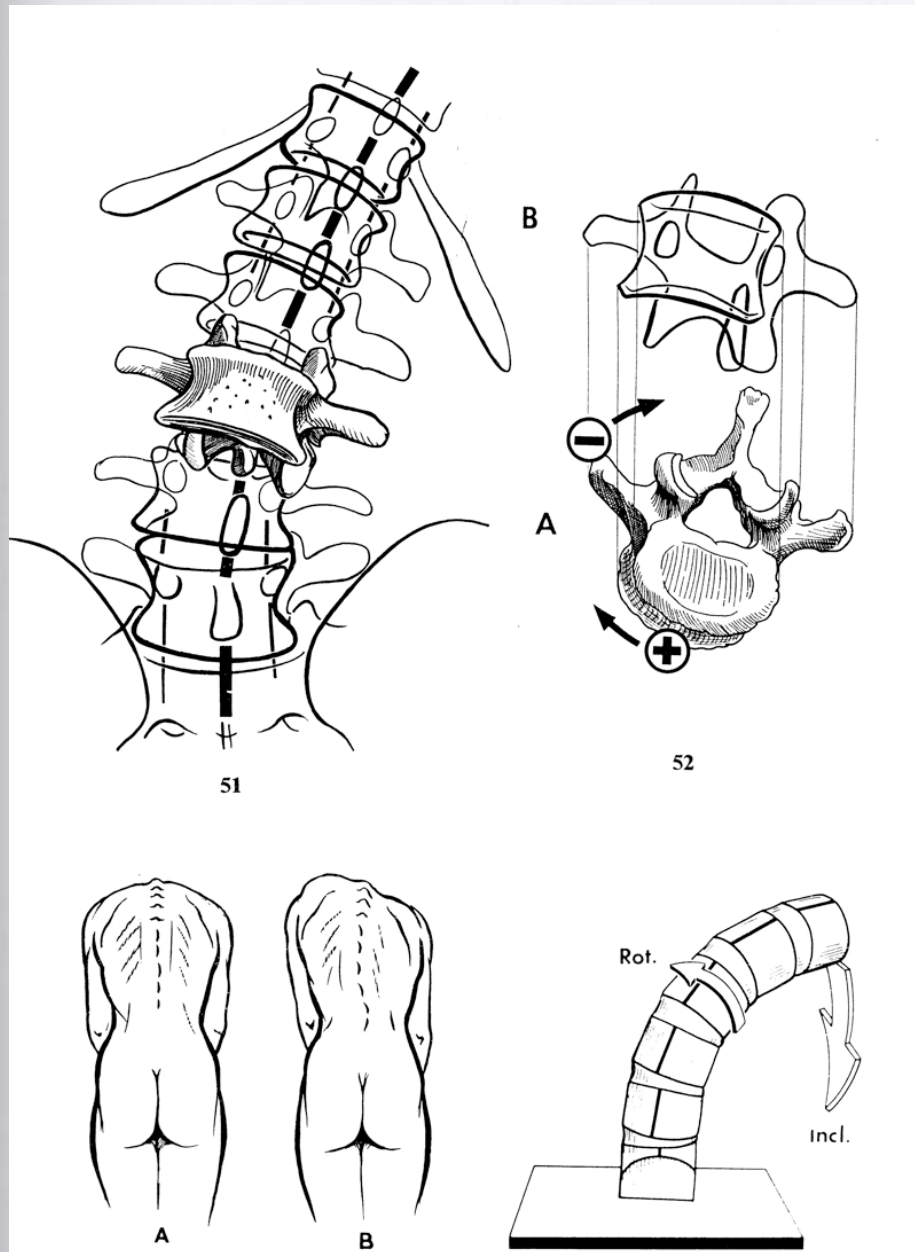




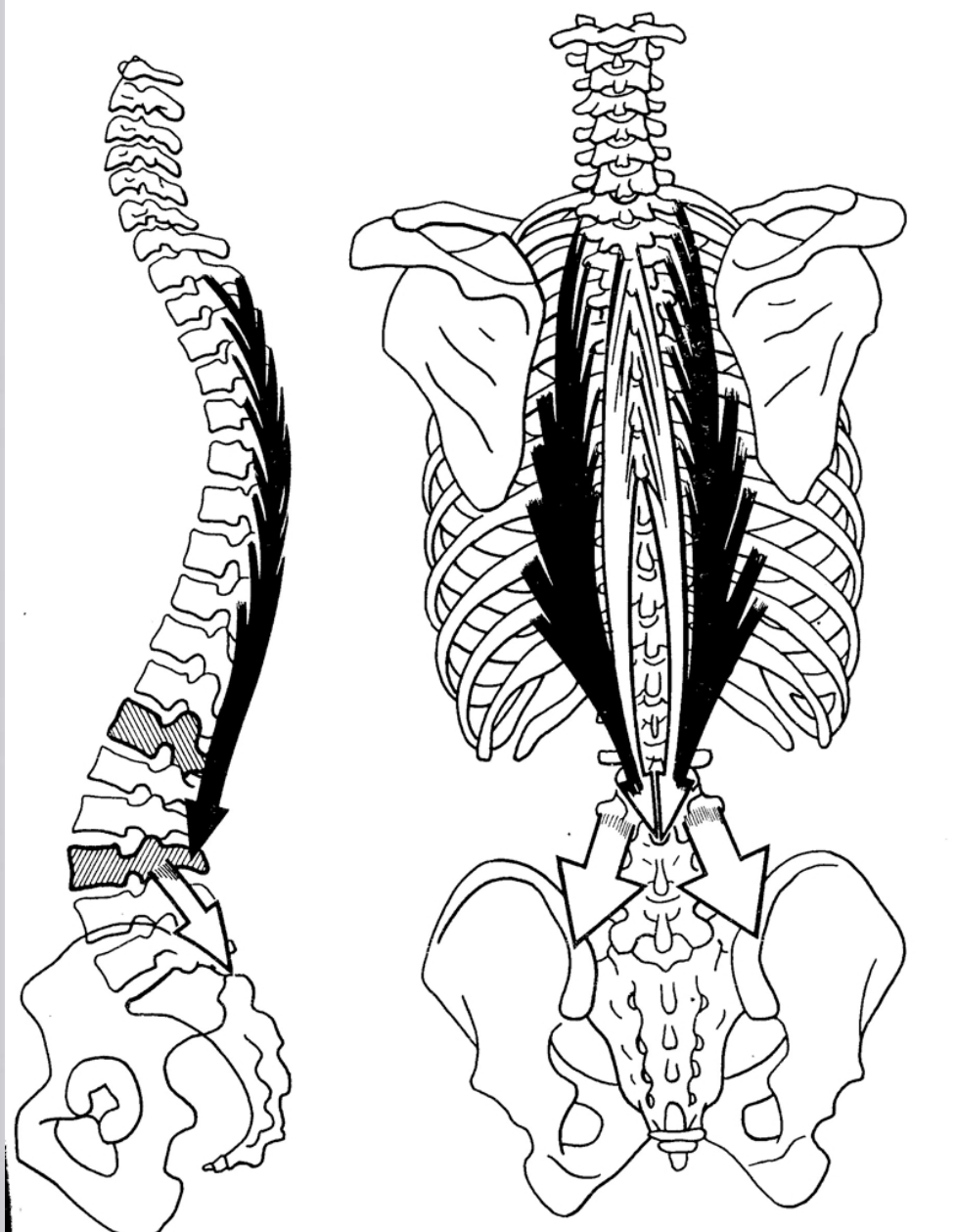
Colonna anteriore e posteriore



Sistema a doppio
ammortizzamento



movimento
di rotazione
automatica
vertebrale



Ruolo della
terza vertebra
lombare e della
dodicesima
toracica

Caos posturale



Conclusioni

